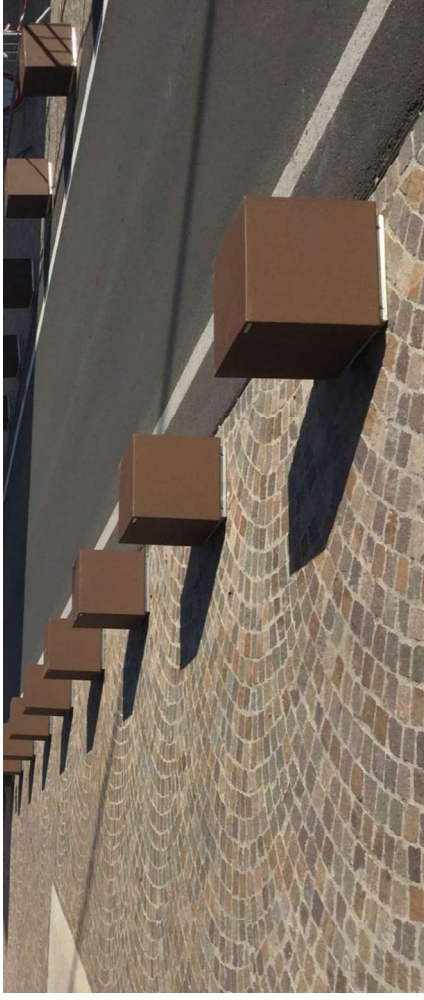




CUBE



Cubic, pedestrian bollard made of steel sheet, with a stainless steel base. Upon request, it can be filled with concrete on request. It can also be used as seat.

Bollardo peatonal de forma cubica, realizado en chapa de acero, con base de apoyo en acero inoxidable. Bajo pedido, se puede suministrar con relleno de hormigón. El bollardo también se puede utilizar como asiento.

CUBE

Designer:	Alfredo Tasca
Dimensions and weight Dimensiones y peso:	400x400 mm H.430 mm 22 kg
Materials/Materiales:	Powder coated steel or Corten steel or Stainless steel Acero pintado o Acero Corten o Acero Inox
Fixing/Fijación:	Pre-drilled for anchors Predisposición para tacos

